



# Labor10

ASESORES



Network Spain  
**WE SUPPORT**

INFORME DE PROGRESO 2019



“Siempre es el  
momento correcto  
para hacer lo correcto”

*M. Luther King*



## DECLARACION COMPROMISO

Estimado **Sr. Secretario General**,

Desde **Labor10** queremos reiterarle nuestro compromiso con los diez principios del Pacto Mundial referente a los Derechos Humanos, los Derechos Laborales, el Medio Ambiente y la lucha contra la corrupción. Desde nuestra compañía queremos expresar nuestra decidida apuesta, así como responsabilidad respecto a estos principios.

Al igual que años anteriores **Labor10** presentando este Informe de Progreso quiere relatar los esfuerzos realizados, los avances conseguidos y a la misma vez afianzar los conceptos y valores en la implantación de los Principios del Pacto.

**Labor10** quiere agradecer a **Pacto Mundial** el apoyo a través de sus cursos, herramientas y demás actividades que nos han puesto a nuestra disposición.

# INDICE



**Carta de Renovación del Compromiso**



**Perfil de la Entidad**



**Metodología**



**Análisis**

- **Clientes**
- **Empleados**
- **Administración**
- **Comunidad/Sociedad Civil**

# CARTA DE RENOVACIÓN DEL COMPROMISO

**Asesores Labor10**

C/ Serrano Anguita, 8  
28004 Madrid – España  
91-351.84.48

Madrid, 01 de enero de 2021

Muy señores nuestros,

Nos complace presentarles esta carta como renovación de nuestro compromiso con la organización del Pacto Mundial de Naciones Unidas.

Consideramos los *10 Principios* como fundamentales en las áreas de derechos humanos, medioambiente, normas laborales y anti-corrupción, y por ello se enmarcan dentro de nuestra política de Responsabilidad Social y estrategia empresarial.

Un cordial saludo,

ACEVES  
LOPEZ  
DAVID -

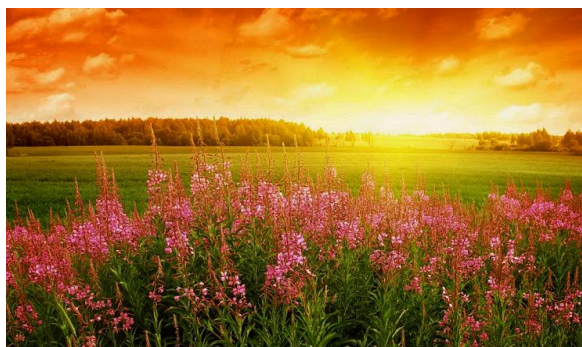
02910541Y

Firmado  
digitalmente por  
ACEVES LOPEZ  
DAVID -  
02910541Y

Fecha: 2021.03.14  
11:12:21 +01'00'



# LOS 10 PRINCIPIOS DEL PACTO MUNDIAL



## Principio 1

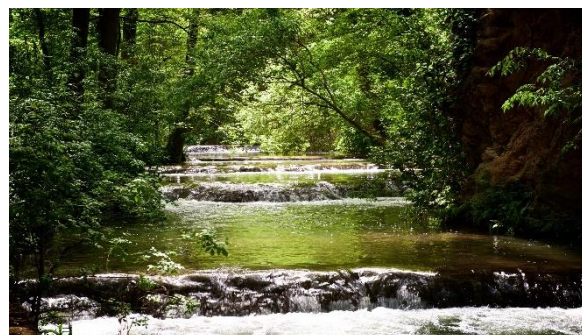
*«Las empresas deben apoyar y respetar la protección de los derechos humanos fundamentales, reconocidos internacionalmente, dentro de su ámbito de influencia»*

Labor10 esta totalmente comprometida con su responsabilidad de proteger los Derechos Humanos por ello estamos muy pendientes de las necesidades de nuestros clientes. Intentamos mejorar las condiciones de los trabajadores siempre después de consultarles

## Principio 2

*«Las empresas deben asegurarse de que sus empresas no son cómplices en la vulneración de los Derechos Humanos»*

Labor10 condena y nunca condonará ninguna violación a la Ley Internacional de los derechos humanos



# LOS 10 PRINCIPIOS DEL PACTO MUNDIAL



## Principio 3

*«Las empresas deben apoyar la libertad de afiliación y el reconocimiento efectivo del derecho a la negociación colectiva»»*

**Desde la Compañía siempre se ha apostado por “despachos abiertos” manteniendo un diálogo continuo con todos los trabajadores para entender mejor los problemas y encontrar la mejor manera de resolverlos**

## Principio 4

*«Las empresas deben apoyar la eliminación de toda forma de trabajo forzoso o realizado bajo coacción»*

**Por derecho el trabajo debe realizarse libremente y los empleados deben poder retirarse cuando lo deseen según las normas establecidas**



# LOS 10 PRINCIPIOS DEL PACTO MUNDIAL



## **Principio 5**

*«Las empresas deben apoyar la erradicación del trabajo infantil»*

**Respetamos la edad mínima establecida por las leyes laborales nacionales y si están fuesen insuficientes, acataremos las internacionales**

## **Principio 6**

*«Las empresas deben apoyar la abolición de las prácticas de discriminación en el empleo y la ocupación»*

**Para Labor10 las aptitudes y las experiencias son la base son la base de las contrataciones, eliminando los requisitos que pongan en desventaja a determinados grupos**





# LOS 10 PRINCIPIOS DEL PACTO MUNDIAL



## Principio 7

*«Las empresas deberán mantener un enfoque preventivo que favorezca el medio ambiente»*

**Para Labor10 es mucho más efectivo llevar a cabo una acción temprana para garantizar que no se presente un daño ambiental irreversible**

## Principio 8

*«Las empresas deben fomentar las iniciativas que promuevan una mayor responsabilidad ambiental»*

**Aplicamos métodos preventivos, facilitamos la transferencia de la tecnología, creamos una conciencia ambiental dentro de la Compañía**



# LOS 10 PRINCIPIOS DEL PACTO MUNDIAL



## Principio 9

*«Las empresas deben favorecer el desarrollo y la difusión de las tecnologías respetuosas con el medioambiente»*

**Labor10 utiliza materiales que son menos tóxicos, reutilizados materiales separando, tratando y recuperando de los desperdicios, os materiales útiles.**

## Principio 10

*«Las empresas deben trabajar contra la corrupción en todas sus formas, incluidas extorsión y soborno»*

**Labor10 esta totalmente comprometido en evitar el soborno, la extorsión y otras formas de corrupción y se compromete a crear una economía global más transparente y libre de corrupción**





# PERFIL DE LA ENTIDAD

## INFORMACIÓN GENERAL

### **Asesores Labor10, S.L.**

C/ Serrano Anguita, 8 2º izq  
28004 Madrid  
T.: 91-351.84.48  
F.: 91-357.66.58  
[www.labor10.com](http://www.labor10.com)

Asesoría jurídico-laboral y de gestión de personal con más de 15 años de experiencia en la administración de personal y relaciones laborales.

Nuestro equipo está formado por profesionales expertos y reconocidos en Derecho del Trabajo, Administración de Personal y Seguridad Social.

Ofrecemos servicios, basados en la innovación y calidad, con alto valor añadido gracias a un mayor conocimiento de sus negocios y de los sectores en lo que operan.

- ▲ Asesoría jurídico-laboral,
- ▲ Revisión de deducciones por IT
- ▲ Externalización de RRHH
- ▲ Consultoría de Administración de personal.



# PERFIL DE LA ENTIDAD

## Diálogo con los Grupos de Interés

Labor10 define a sus grupos de interés como aquellos que influyen, afectan, contribuyen a su actividad y a sus decisiones, siempre atendiendo a nuestro perfil de trabajo donde la aportación de valor añadido es muy alta.

Los grupos de interés han sido identificados con carácter general en Labor10, que realiza un especial esfuerzo en propiciar y asegurar la constante comunicación con ellos y la identificación permanente de nuevos canales de comunicación.

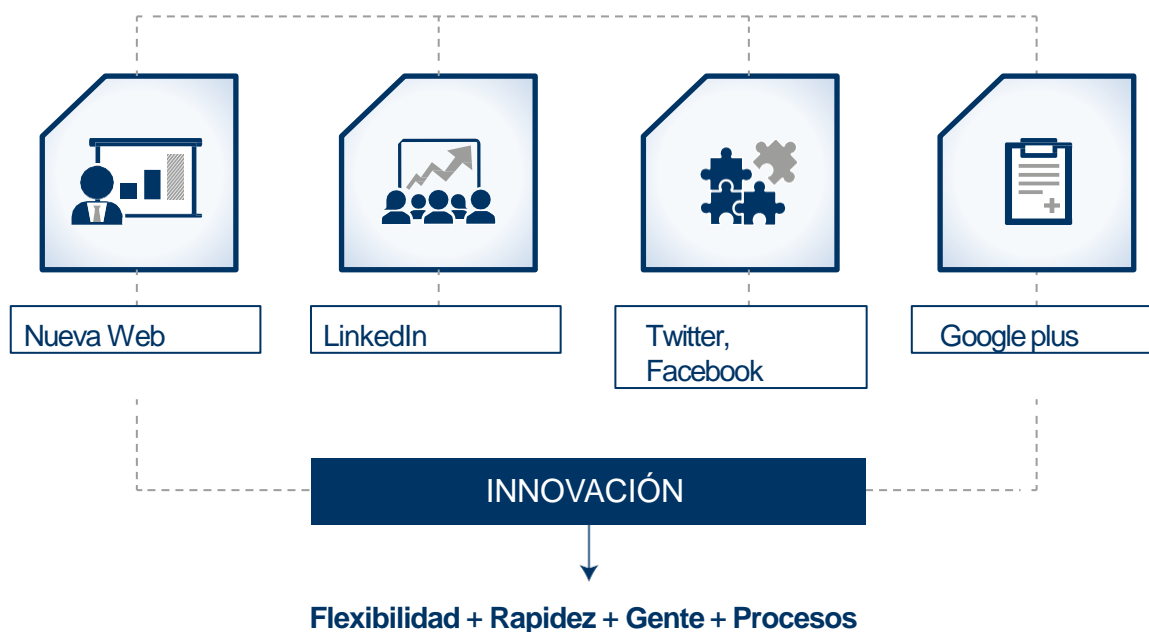
Nuestros Grupos de Interés son los siguientes:

- ▲ Clientes
- ▲ Empleados
- ▲ Administración
- ▲ Comunidad/Sociedad Civil



Nuestra **principal aportación** a nuestros clientes es la calidad de los propios servicios que vienen dados por las aportaciones de nuestros empleados.

Para incentivar la comunicación y el diálogo con estos grupos, ponemos a su disposición **distintos canales** de comunicación, a parte de los medios convencionales como son atención presencial, telefónica, vía fax o mail:





# ESTRATEGIA Y GOBIERNO

En **Asesores Labor10** nos dedicamos exclusivamente a la excelencia en el servicio al cliente y el compromiso con las personas. Nuestras señas de identidad están sólidamente establecidas.

En nuestra firma se realiza una profunda revisión de todo el **Sistema Normativo Interno** con el fin de impulsando el compromiso y el comportamiento responsable de todos los integrantes del despacho.

Se analiza al detalle todas las acciones que se realizan con el fin de detectar fortalezas y posibles áreas de mejora con los distintos grupos de interés para **garantizar la excelencia** en relación con Clientes, Empleados, Administración y Sociedad.





En su compromiso con la Calidad, **Labor10** posee:



Certificado de la Norma ISO 9001:2015 que determina y garantiza que la organización cumple con los requisitos de un Sistema de Gestión de Calidad (SGS)



También posee la marca de calidad que reconoce el compromiso con la Excelencia de las mejores empresas madrileñas (Madrid Excelente)

En cuanto a su relación con el cliente, a lo largo del año se realizan de 2 de encuestas

- ✓ Cada trimestre enviaremos una encuesta de satisfacción.

Si la valoración global es inferior a 7 sobre 10, realizaremos un descuento del 10% en las siguientes tres facturas

- ✓ Y una encuesta anual a nivel global respecto de la organización, servicios, conocimientos y atención de los integrantes de la organización

Criterio	Nota (sobre 10)
El servicio de Labor10 cumple con mis requerimientos en administración de personal	
Recibo la información y documentación en los plazos establecidos	
Cuando quiero comunicarme con Labor10 puedo hacerlo sin dificultad	
Las personas de L10 asignadas a mi empresa están comprometidas y tratan de buscar la mejor solución	
El personal de Labor10 me presta una atención personalizada y de calidad	
Cuando planteo una cuestión, la respuesta que recibo está fundamentada y denota conocimiento en la materia	
Cuando he acordado realizar alguna tarea no tengo que reclamarla	
Recomendaría este servicio a otras personas si me lo preguntasen	
<b>Calificación Global</b>	

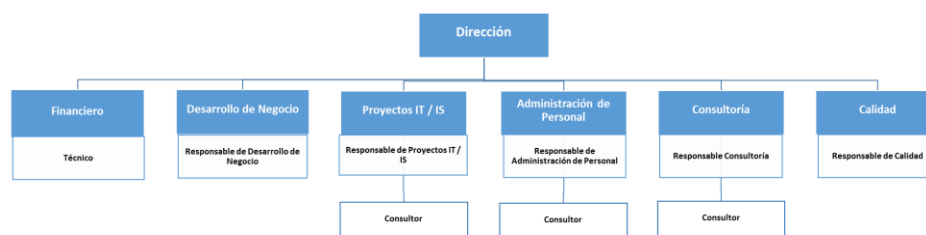
En su compromiso Social, **Labor10**, desde sus comienzos ha emprendido una política social en la que colabora activamente con organizaciones sin ánimo de lucro como la **Fundación Vicente Ferrer, Ayuda en Acción, Aldeas Infantiles, AECC, Educo** en apoyo a las comunidades y colectivos más desfavorecidos

En cuanto a los propios empleados, desde el departamento de Calidad, se comenzaron a realizar unas **encuestas de satisfacción anual** que nos permiten realizar un estudio exacto del clima laboral, conociendo la percepción general y dando un espacio a los empleados para opinar y sugerir a la Dirección.

Con esto **Labor10** es más **innovadora** y más **creativa**.

**La forma jurídica de Asesores Labor10** es la de sociedad limitada, cuya propiedad pertenece a los socios, los cuales tienen la Dirección y Administración.

## Organigrama





**Labor10** ha basado el Informe de Progreso en valores y principios vinculados entre sí de manera inseparable. **Todos** los miembros del Despacho tienen el deber de cumplirlos, preservarlos y la responsabilidad de transmitirlos en su actividad diaria.

Entendemos la responsabilidad social empresarial o corporativa (RSE) como un modelo de gestión que analiza tanto los efectos económicos, sociales y ambientales que nuestra actividad genera sobre nuestros grupos de interés, como las expectativas que estos tienen depositadas en nuestra práctica profesional.

Al comprometernos a cumplir los principios del Pacto Mundial de Naciones Unidas. Esta adhesión se enmarca en nuestra estrategia de RSE y es un resultado directo del compromiso con la sociedad y con el entorno.

Para el desarrollo de la elaboración del informe se han seguido unos pasos:

- Seleccionar los grupos de interés
- Identificación desafíos de los grupos de interés
- Corregir o minimizar los riesgos

El objetivo es dar a conocer una imagen fiel del desempeño de la firma en relación con los **compromisos contraídos** con los diferentes grupos de interés. En ella realizamos un esfuerzo de transparencia, describiendo detalladamente, la estructura y los sistemas de gestión internos del despacho, así como la forma en la que contribuimos al compromiso con la sociedad.

## ANÁLISIS

### Grupo de Interés: CLIENTES

**Labor10** tiene para la consulta de todos sus empleados y publicado en su página web su Código de Conducta como uno de sus compromisos informando de una manera totalmente transparente y comprensible las condiciones de las negociaciones, el negocio y productos que ofrecemos.

Rechazamos cualquier propuesta que no podamos asumir bien porque pensamos que no somos capaces de realizarla al nivel de la máxima calidad o bien porque supongan una distorsión de nuestro compromiso con la transparencia y buen hacer.

**Labor10** compite a nivel nacional con otras compañías cumpliendo siempre con todas las normativas vigentes que garantizan la libre competencia

## Política de Calidad.

La actividad del Despacho está orientada a la satisfacción de los legítimos intereses y necesidades de los clientes, lo que implica no sólo una exigencia de rigor técnico en la actuación, sino, también una dedicación constante al cliente; conocer y entender, de la forma más completa y plena los objetivos y necesidades del cliente, facilitándole, en cada momento, las soluciones más adecuadas; y un compromiso con los intereses del cliente.

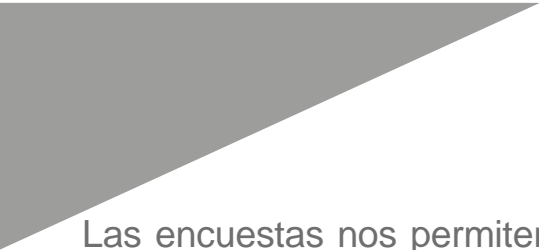
**Labor10** creó 2 tipos de encuesta. Una de ellas es de satisfacción con carácter general y una segunda de calidad específica sobre el Servicio de Administración de Personal.

Estas encuestas son un **compromiso** que se adquiere con todos los clientes.

Los objetivos que se espera alcanzar son:

- Nivel de satisfacción.
- Necesidades de los clientes.
- Obtener información necesaria para mantener su satisfacción.
- Detectar áreas de mejora concretas.
- Comprender los factores que fortalecen la relación con los clientes.
- Otros objetivos más específicos





Las encuestas nos permiten conocer a nuestros clientes a fondo y saber de sus inquietudes. Nos ayuda a la retención de los mismos y a ayudar a establecer una cultura organizacional en la que el trabajo de todos esté enfocado en satisfacer a los clientes.

Durante el último año nuestros clientes nos han valorado del 1 al 10, en un **9** en la encuesta trimestral y en un **9,8** en la anual demostrando que el nivel de calidad es muy alto y superior al de años anteriores.

Dentro del Plan de Calidad se encuentra recogida la metodología aplicada a este proceso de medición de la satisfacción y percepción de la calidad por parte del cliente.

Los clientes de **Labor10** son de una gran diversidad sectorial, resultando de especial trascendencia la adecuada prevención, identificación, gestión y resolución de las situaciones de conflicto de intereses que pueden suscitarse.

La propia actividad del despacho y el ejercicio de la abogacía ya implica el respeto y escrupuloso cumplimiento de los Derechos Humanos, los Derechos Fundamentales y cualquier código legal o jurídico.

# ANÁLISIS

## Grupo de Interés: EMPLEADOS

### Equipo Humano

El desarrollo y futuro de **Labor10** pasa por reconocer, atraer y retener el talento. Pensamos que el capital humano es un elemento clave en toda organización empresarial y el talento una de las principales herramientas para competir con eficacia y crecer.


**Labor10** apoya, respeta y contribuye a la protección de los derechos humanos fundamentales reconocidos internacionalmente, con el objetivo de no ser cómplice de ninguna forma de abuso o vulneración de los mismos, entre los empleados, proveedores, contratistas, colaboradores, socios, competidores, clientes, comunidades locales y la sociedad en general.

En Labor10 hay plena igualdad de trato y oportunidades entre hombres y mujeres. En el año 2019 la plantilla que conformaba Labor10 era de doce mujeres y seis hombres estando por encima de la media nacional.

Impulsamos la presencia de la mujer en los equipos directivos

Nos comprometemos a una igualdad de trato y de oportunidades

Promocionamos a las personas según criterios objetivos basados en sus méritos y experiencias.



Facilitamos la mejora de las competencias y las capacidades de las personas para el desarrollo eficiente de las responsabilidades y funciones asignadas.

Se favorece la conciliación con la jornada intensiva los viernes y el período estival. Se ha creado un día para cada empleado de teletrabajo


Se facilita la conciliación entre trabajo y vida familiar.

Dentro de la política de contratación, el personal esta suscrito mediante contrato indefinido con un sistema de compensación vinculado al desempeño.

No ha habido casos de vulneración de Derechos Humanos

La compañía creo una encuesta de satisfacción con carácter general para los empleados ya que considera que la satisfacción de sus empleados es uno de los factores claves para alcanzar el éxito. Dicha encuesta es anual y anónima





**Labor10** en su preocupación por la Calidad, la ha insertado dentro de su política, la cual conocen todos los empleados ya que se les informa a la hora de nuevas incorporaciones y esta colgada en la web para posibles consultas.

## **Ambiente Laboral**

La ubicación de nuestras oficinas en una zona céntrica de Madrid con multitud de accesos al transporte público y servicios de restauración y de ocio contribuyen a que toda la plantilla goce de un buen ambiente laboral.

Labor10 organiza todos los años un día de convivencia al año para el disfrute de todos los que integran el despacho.

Por parte de la Dirección se realiza un esfuerzo en el objetivo que se ha marcado como objetivo “la felicidad de sus empleados”

## Seguridad en el Trabajo

Para lograr el mayor nivel posible de bienestar de los empleados, **Labor10** cumple con la normativa relativa a la Prevención de Riesgos Laborales.

Anualmente la plantilla realiza cursos específicos sobre extinción de incendios y primeros auxilios entre otros.


Todo el sistema de PRL se revisa de forma periódica garantizando las mejores condiciones de seguridad y salud.

## Sensibilización Medioambiental

En **Labor10** se ha incluido dentro de su Política de Calidad varios aspectos con los que se compromete con la sensibilización medioambiental

Uso sostenible de los residuos:

- ✓ Encendido y apagado de aires acondicionados, dispositivos y luces
- ✓ Uso de papel sostenible
- ✓ Reducción del papel
- ✓ Digitalización de documentación
- ✓ Actualización de equipos informáticos
- ✓ Reducción del plástico
- ✓ Reciclaje papel, cartón, tóner, contenedor higiénico.



Las actividades relacionadas con la gestión y las buenas prácticas en materia de medio ambiente en nuestras oficinas intentan garantizar la **eliminación o la mitigación** de los impactos derivados de nuestra actividad y a adoptar las medidas oportunas para la sensibilización ambiental de todo nuestro personal.

Se analizan anualmente las facturas de todos los suministros que puedan dañar al medio ambiente y se han reducido en un 43,2%

Se creó hace ya algunos años el llamado “**Reciclaitor**” el cual esta integrado en la cotidianeidad de la plantilla para reciclar el papel y vemos como año tras año es cada vez menor su utilización ya que cada vez el uso del papel es menor en un 33,7%

La firma dispone de un **Plan de Medio Ambiente** con medidas para reducir el impacto medioambiental.

Hemos sustituido todo el plástico por botellas de cristal reciclables, y tazas de desayuno personalizándolas para cada empleado

Dentro de su compromiso y para ayudar una mayor difusión, dentro de la web de **Labor10** está publicada su Política de Calidad, Medioambiente y Responsabilidad Social



## ANÁLISIS

### Grupo de Interés: ADMINISTRACIÓN

#### Transparencia

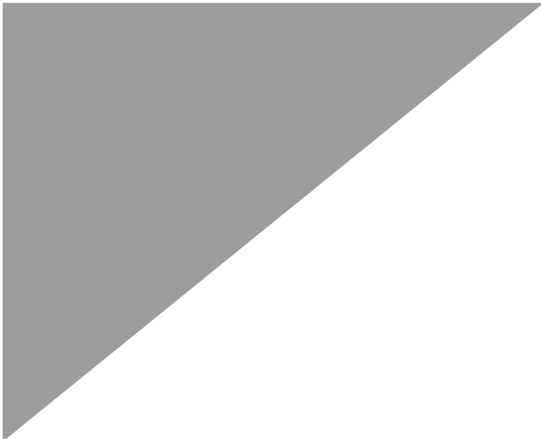
Dada la actividad de nuestro negocio, **Labor10** es muy consciente de la importancia y a la vez de la responsabilidad en materia de transparencia con la Administración y por ello está implícita en la Política de la Compañía con un Código Ético que garantiza la colaboración, cordialidad y fluidez sin distinciones. Se encuentra publicado en nuestra web.

Todo **Labor10** están sujetos a las normas deontológicas que rigen la profesión y a los canales de denuncia y queja del Colegios de Abogados. Con nuestros clientes, en los contratos de prestación de servicio se especifica cual es la persona para realizar quejas, formalizar preguntas.....

Para **Labor10** es un “eje fundamental y de competitividad” tener a la transparencia como un principio activo de la Compañía.

#### Colaboración

Se fomenta la relación multicanal optimizando las oportunidades tecnológicas desarrollando las medidas oportunas para el cumplimiento de lo dispuesto en la Ley de Acceso Electrónico de los Ciudadanos a los Servicios Públicos



Todo el personal de **Labor10**, incluido los Socios, firman un anexo, Código de Ética y de prevención del Blanqueo de Capitales que confirman que conocen las políticas y conductas ahí expresados.

# ANÁLISIS

## Grupo de Interés: COMUNIDAD/SOCIEDAD CIVIL

### Compromiso

**Labor10** en materia de RSE cuenta con la participación y el compromiso de toda la plantilla.

Nos comprometimos a cumplir con los 10 Principios del Pacto Mundial de las Naciones Unidas.

Seguimos apoyando a la Fundación Vicente Ferrer en unas viviendas que realizamos años atrás con el seguimiento de las mismas destinadas a comunidades que por sus escasos recursos económicos y por su situación marginal social, se ven obligadas a vivir en viviendas precarias.

Colaboramos con Ayuda en Acción para felicitar las Navidades a nuestros Clientes.

En el año 2020, **Labor10** cumple 10 años y ya estamos elaborando distintas acciones en las que tener un compromiso más activo con unos proyectos que sigan mostrando la naturaleza de nuestra Compañía en un área que nos identifica y nos hace especial ilusión



A photograph of four small green seedlings with white roots growing out of dark brown soil. The background is a soft-focus green, suggesting a natural environment. The image is partially covered by a dark blue diagonal shape on the left and a white diagonal shape on the right.

## OBJETIVOS DE DESARROLLO SOSTENIBLE (ODS)

**Labor10** se compromete en el 2019 con la iniciativa impulsada por Naciones Unidas para dar continuidad a la agenda de desarrollo tras los Objetivos de Desarrollo del Milenio.

Para ello hemos iniciado varias conversaciones y reuniones con Educo (colaborador de Labor10 en otros proyectos) y así establecer un mapa de actuación que nos lleve a lo que todos queremos, a un mundo al que aspiramos en el que todos los países ya sean pobres o ricos adoptemos medidas para promover la prosperidad y proteger nuestro planeta.

Queremos establecer como estrategia de negocio una serie de esfuerzos en la consecución de los Objetivos de Desarrollo Sostenible y así conforme dicta esta agenda erradicar la pobreza en todas sus formas, poner fin al hambre, conseguir seguridad alimentaria y mejor nutrición. Garantizar vida saludable y promover bienestar para todos.

Colaboradores de Pacto  
Mundial a ser “arquitectos” para  
un Mundo mejor

**Labor10**  
ASESORES



Ana Romero  
Tel. 913 518 448  
620 83 82 20

[Ana.romero@labor10.com](mailto:Ana.romero@labor10.com)

---

C/ Serrano Anguita, nº8-2  
28004 - Madrid  
[www.labor10.com](http://www.labor10.com)